

BATTERIETRENNNSCHALTER BATTERY DISCONNECTOR



200 A

Baureihe
Series
35



Mechanisch betätigter Batterietrennschalter bis zu einer Stromstärke von 200 A für höchste Anforderungen in allen Fahrzeugbereichen.

Einpolig und Zweipolig lieferbar.

Schutzart IP67 und IP6K9K, funktionstüchtig in einem weiten Temperaturbereich von -40°C bis $+85^{\circ}\text{C}$ Umgebungstemperatur sowie bis zu einer maximalen Überlastfähigkeit von 1000 A für 30 Sekunden.

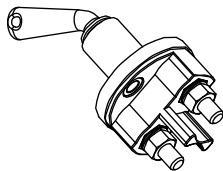
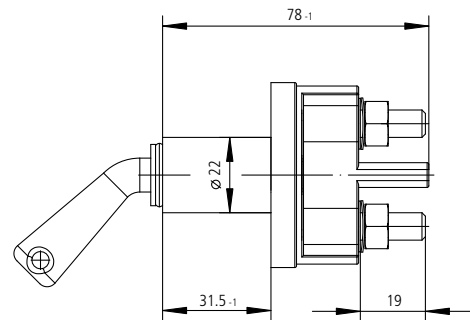
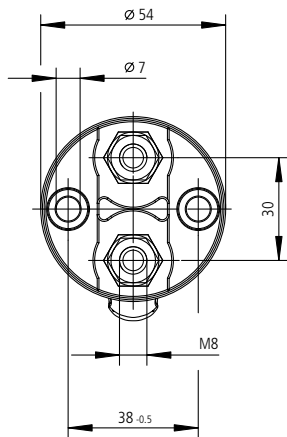
Mechanical operated battery disconnecter current to 200 Amp for highest requirements used in all vehicles.

Single or dual pole configuration

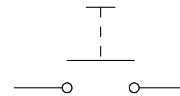
Seal IP67 and IP6K9K functionable in a ambient temperature -40°C to $+85^{\circ}\text{C}$. Overload current 1000 Amp for 30 sec.

1-polig Standardbefestigung

1 pole Standard mounting

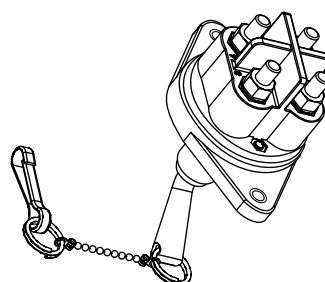
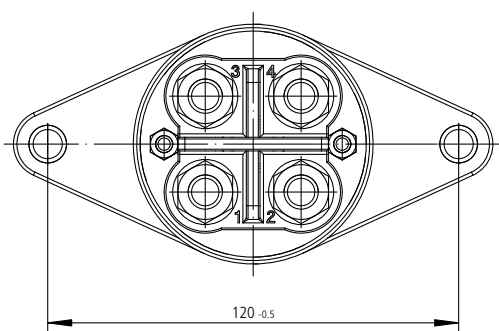
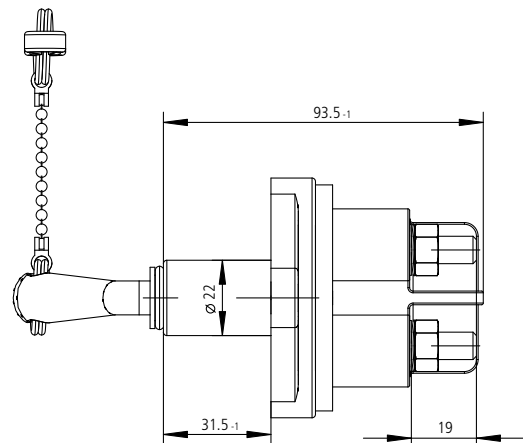
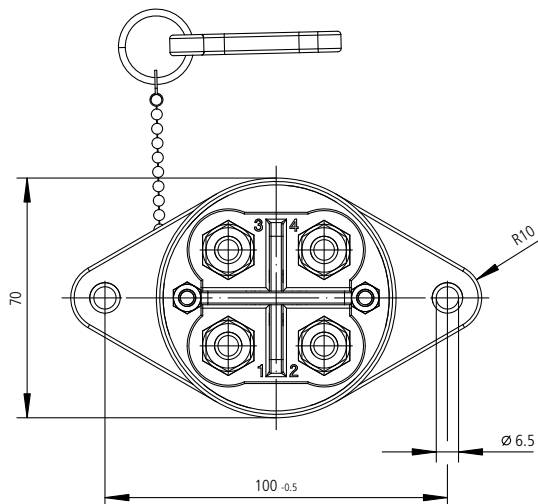


Schaltbild | Circuit

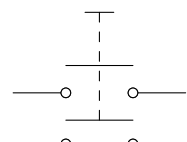


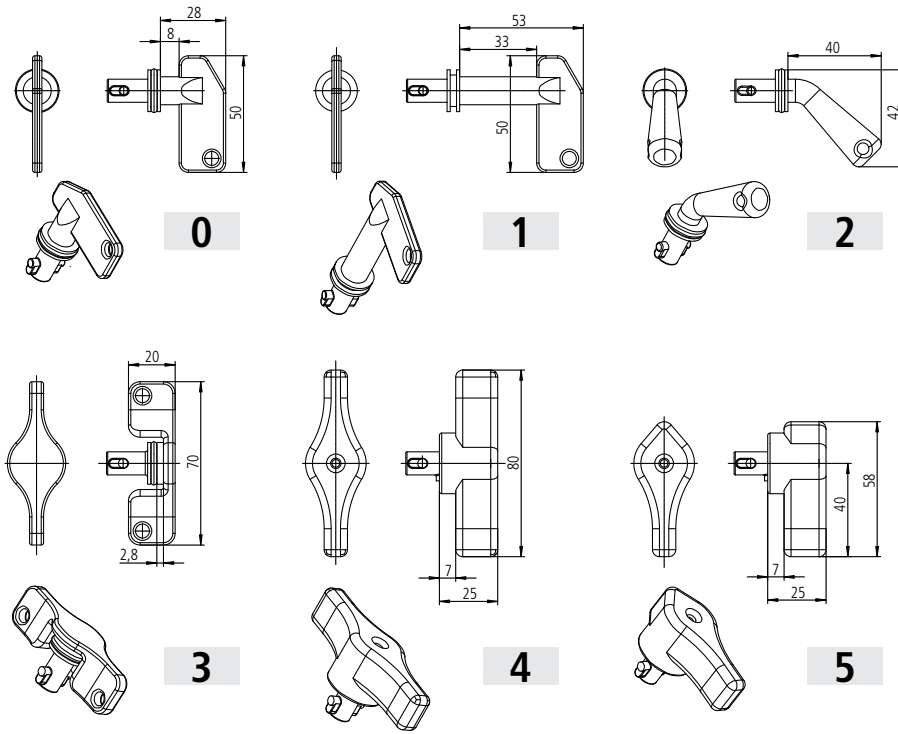
2-polig mit Langflansch

2 poles with longflange



Schaltbild | Circuit





Hebelübersicht Key overview

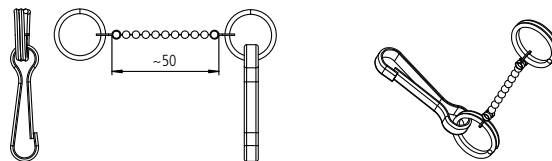
0	Standardhebel Standard
1	Standardhebel lang Standard long
2	Hebel 45° 45° turn off
3	T-Hebel T-handle
4	Doppelflügel Double wing
5	Hebel mit Zeiger Pointer key
6	Standardhebel mit Kette Standard with chain
7	Standardhebel lang mit Kette Standard long with chain
8	Hebel 45° mit Kette 45° turn off with chain
9	T-Hebel mit Kette T-handle with chain

Hebelzubehör:

Kette 50 mm lang

Key Accessory:

Chain, length 50 mm



Bestellschlüssel | Ordering Key

35.220.001.R

1 2 3 4 5 6 7 8

Beispiel | Example

35.220.001.R

1	Baureihe	Series
2	Strombelastung	Current
2	200 A	200 A
3	Polzahl	No. Poles
1	1-polig	1-pole
2	2-polig	2-poles
4	Befestigung 1-polig	Mounting 1-pole
0	Standard	Standard
	Befestigung 2-polig:	Mounting 2-poles:
1	Langflansch 100 / Ø 6,5	Longflange 100 / Ø 6,5
2	Langflansch 120 / Ø 6,5	Longflange 120 / Ø 6,5
3	Zentralbefestigung	Central mounting
4	Langflansch 100 / Ø 8,5	Longflange 100 / Ø 8,5
5	Langflansch 120 / Ø 8,5	Longflange 120 / Ø 8,5
5	Anschluss / Gewinde	Thread
0	M8	M8
1	M10	M10
6	Hebel	Key
7	Hebel abziehbar	Key removeable
0	abziehbar	Removeable
1	nicht abziehbar	Not removeable
8	Hebelfarbe	Key colour
R	Rot	Red
S	Schwarz	Black
GN	Grün	Green
GE	Gelb	Yellow

Sondertypen auf Anfrage

Special types upon request

Technische Daten | Technical Data

Allgemeine Daten		Environmentally Characteristics
Umgebungstemperatur	−40°C bis +85°C	−40°F to +185°F <i>Temperature Range</i>
Schutzart bis zu	IP67 / IEC 529	<i>Seal up to</i>
Vibration	4 G (50-2000 HZ)	<i>Vibration</i>
Schock	6 G, 11 msec	<i>Shock</i>
Gewicht 1-polig	150 g	0.3 pound <i>Weight 1 pole</i>
Gewicht 2-polig	350 g	0.8 pound <i>Weight 2 poles</i>
Anzugsdrehmomente		Max. torque
Gewindegrößen	M8 = 12–13 Nm M10 = 15–20 Nm	<i>Thread sizes</i>
Elektrische Daten		Electrical Characteristics
Min. Isolationswiderstand	100 MΩ	<i>Min. Insulation Resistance</i>
Hochspannungsfestigkeit	1050 V / 1 min bei 50 Hz	<i>Dielectric withstanding voltage</i>
Max. Kontaktspannungsabfall bei Nennlast	150 mV	<i>Max. Contact drop at max. Load</i>
Betriebsspannung	bis up to 32 V	<i>Voltage Range</i>
Dauerstrom	200 A	<i>Duty rating, continuous</i>
Überlast	500 A - 180 sec	<i>Overload</i>
	1000 A - 30 sec	
Anschlussquerschnitt	min. 70 mm	<i>Wire section</i>
Einbaulage	beliebig optional	<i>Mounting position</i>



Kissling Elektrotechnik GmbH
 Bohnland 16
 D-72218 Wildberg
 Telefon: +49 (0) 70 54 / 2 06-0
 Telefax: +49 (0) 70 54 / 2 06-3 02
 E-mail: info@kissling.de
 Internet: www.kissling.de