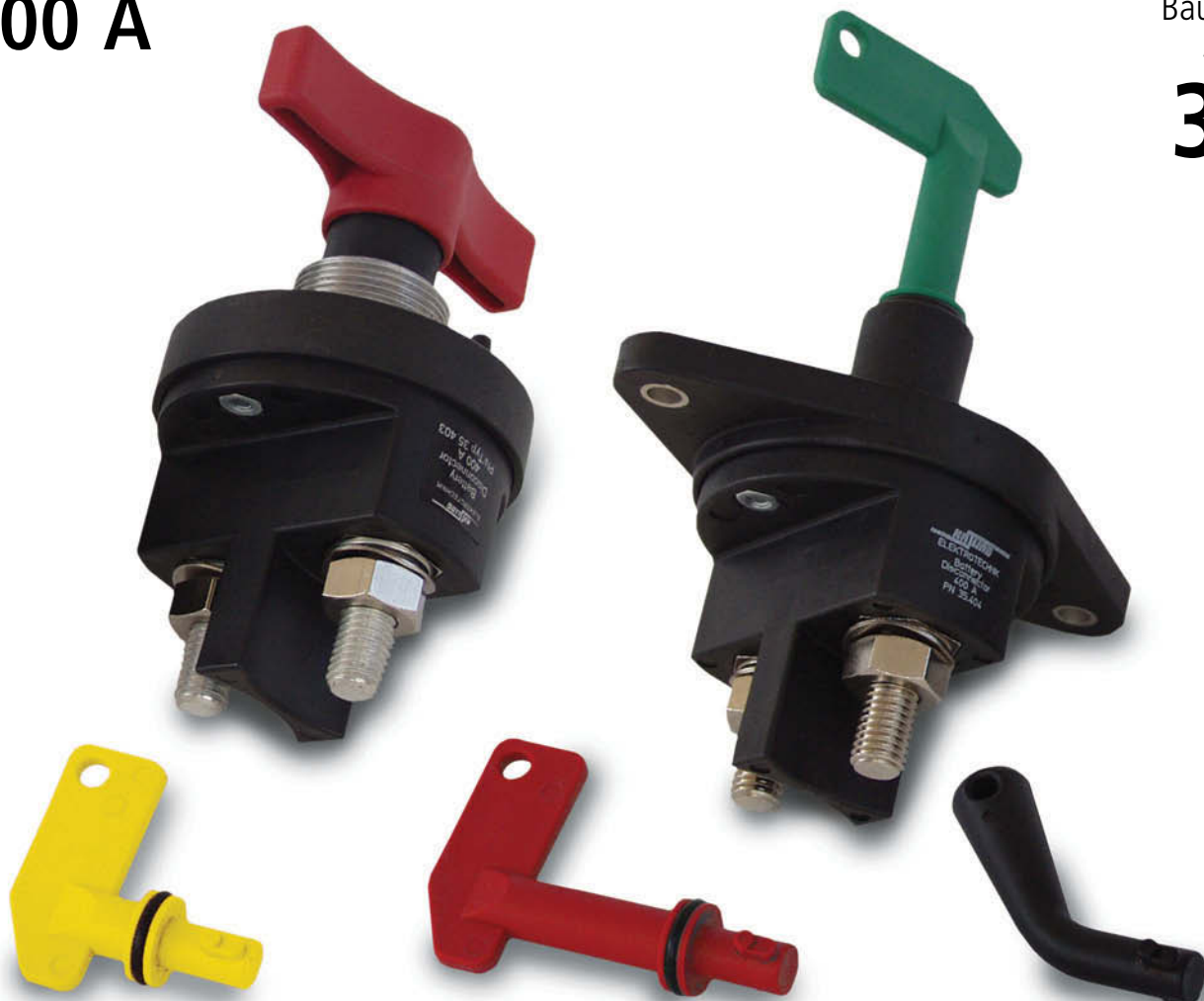


# BATTERIETRENNNSCHALTER BATTERY DISCONNECTOR



## 400 A

Baureihe  
Series  
**35**



Mechanisch betätigter Batterietrennschalter bis zu einer Stromstärke von 400 A für höchste Anforderungen in allen Fahrzeugbereichen.

Einpolig und Zweipolig lieferbar.

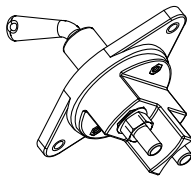
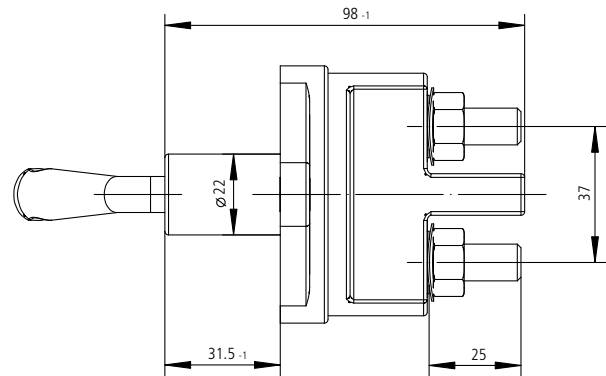
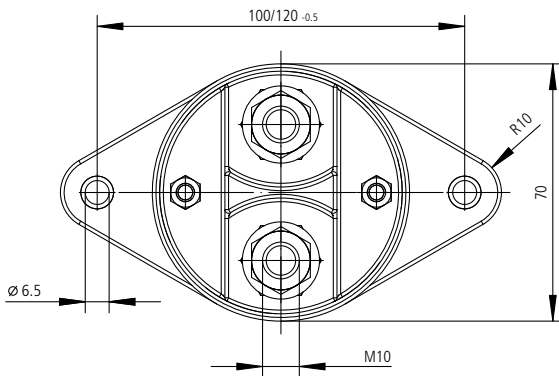
Schutzart IP67 und IP6K9K, funktionstüchtig in einem weiten Temperaturbereich von  $-40^{\circ}\text{C}$  bis  $+85^{\circ}\text{C}$  Umgebungstemperatur sowie bis zu einer maximalen Überlastfähigkeit von 2000 A für 10 Sekunden.

*Mechanical operated battery disconnecter current to 400 Amp for highest requirements used in all vehicles.*

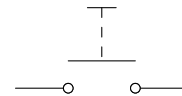
*Single or dual pole configuration*

*Seal IP67 and IP6K9K functionable in a ambient temperature  $-40^{\circ}\text{C}$  to  $+85^{\circ}\text{C}$ . Overload current 2000 Amp for 10 sec.*

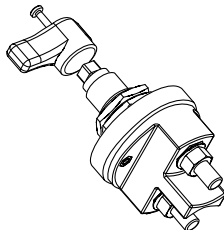
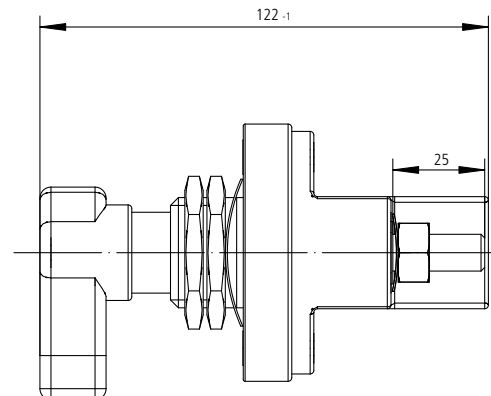
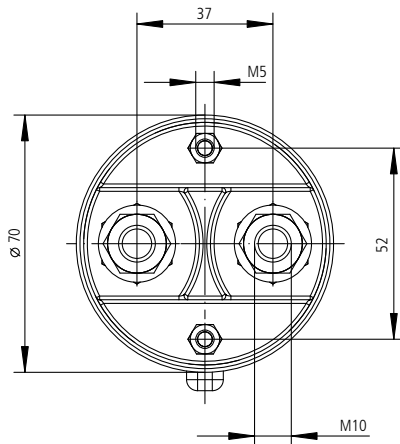
**1-polig mit Langflansch**  
**1 pole with longflange**



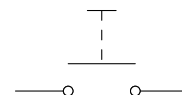
**Schaltbild | Circuit**



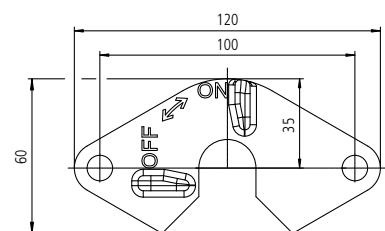
**1-polig mit Zentralbefestigung**  
**1 pole with central mounting**



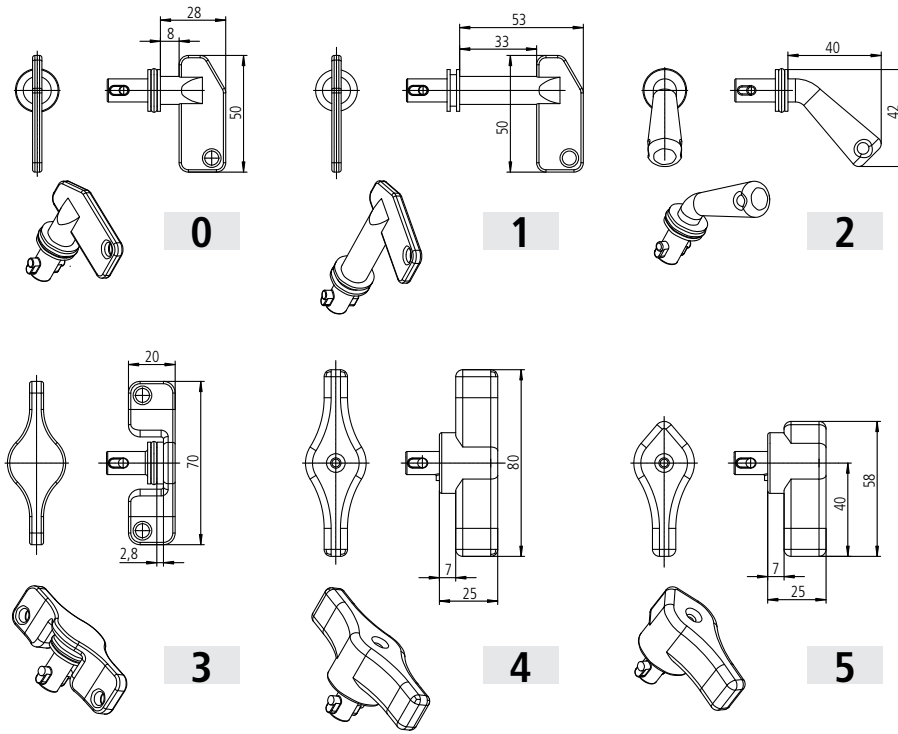
**Schaltbild | Circuit**



**Schlosshalter**  
 nicht für Schalter mit Zentralbefestigung  
**Keyholder**  
 not for switches with central mounting



**35.400.012**

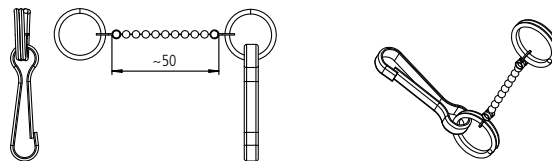


## Hebelzubehör:

Kette 50 mm lang

## Key Accessory:

Chain, length 50 mm



## Hebelübersicht | Key overview

<b>0</b>	Standardhebel	Standard
<b>1</b>	Standardhebel lang	Standard long
<b>2</b>	Hebel 45°	45° turn off
<b>3</b>	T-Hebel	T-handle
<b>4</b>	Doppelflügel	Double wing
<b>5</b>	Hebel mit Zeiger	Pointer key

## Hebel mit Kette | Key with chain

<b>6</b>	Standardhebel	Standard
<b>7</b>	Standardhebel lang	Standard long
<b>8</b>	Hebel 45°	45° turn off
<b>9</b>	T-Hebel	T-handle

## Bestellschlüssel | Ordering Key

**35.413.151.R**

1 2 3 4 5 6 7 8

Beispiel | Example

**35.413.151.R**

<b>1</b>	Baureihe	Series
<b>2</b>	Strombelastung	Current
<b>4</b>	400 A	<b>4</b> 400 A
<b>3</b>	Polzahl	No. Poles
<b>1</b>	1-polig	<b>1</b> 1-pole
<b>4</b>	Befestigung	Mounting
<b>1</b>	Langflansch 100 / Ø 6,5	<b>1</b> Longflange 100 / Ø 6,5
<b>2</b>	Langflansch 120 / Ø 6,5	<b>2</b> Longflange 120 / Ø 6,5
<b>3</b>	Zentralbefestigung	<b>3</b> Central mounting
<b>4</b>	Langflansch 100 / Ø 8,5	<b>4</b> Longflange 100 / Ø 8,5
<b>5</b>	Langflansch 120 / Ø 8,5	<b>5</b> Longflange 120 / Ø 8,5
<b>5</b>	Anschluss / Gewinde	Thread
<b>1</b>	M10	<b>1</b> M10
<b>2</b>	M12	<b>2</b> M12
<b>6</b>	Hebel	Key
<b>7</b>	Hebel abziehbar	Key removable
<b>0</b>	abziehbar	<b>0</b> Removable
<b>1</b>	nicht abziehbar	<b>1</b> Not removable
<b>8</b>	Hebelfarbe	Key colour
<b>R</b>	Rot	<b>R</b> Red
<b>S</b>	Schwarz	<b>S</b> Black
<b>GN</b>	Grün	<b>GN</b> Green
<b>GE</b>	Gelb	<b>GE</b> Yellow

Sondertypen auf Anfrage

Special types upon request

## Technische Daten | Technical Data

### Allgemeine Daten | Environmentally Characteristics

Umgebungstemperatur	-40°C bis +85°C	-40°F to +185°F	Temperature Range
Schutzart bis zu	IP67 / IEC 529		Seal up to
Vibration	4 G (50-2000 HZ)		Vibration
Schock	6 G, 11 msec		Shock
Gewicht	~ 350 g	0.8 pound	Weight

### Anzugsdrehmomente | Max. torque

Gewindegrößen	M10 = 15-20 Nm   M12 = 18-22 Nm	Thread sizes
---------------	---------------------------------	--------------

### Elektrische Daten | Electrical Characteristics

Min. Isolationswiderstand	100 MΩ	Min. Insulation Resistance
Hochspannungsfestigkeit	1050 V / 1 min bei 50 Hz	Dielectric withstanding voltage
Max. Kontaktspannungsabfall bei Nennlast	150 mV	Max. Contact drop at max. Load
Betriebsspannung	bis   up to 32 V	Voltage Range
Dauerstrom	400 A	Duty rating, continuous
Überlast	1200 A - 240 sec	Overload
	1600 A - 90 sec	
	2000 A - 10 sec	

Anschlussquerschnitt	min. 240 mm	Wire section
Einbaulage	beliebig   optional	Mounting position



Kissling Elektrotechnik GmbH  
 Bohnland 16  
 D-72218 Wildberg  
 Telefon: +49 (0) 70 54 / 2 06-0  
 Telefax: +49 (0) 70 54 / 2 06-3 02  
 E-mail: info@kissling.de  
 Internet: www.kissling.de